

「Fujitsu 建築設備CAD CADEWA Smart V7.0」を2026年1月19日より販売開始

～BIMデータ活用の拡充によるBIMワークフロー強化と
作画効率の向上に寄与する機能アップ～

株式会社富士通四国インフォテックと株式会社四電工は、建築設備CAD CADEWA（キャデワ）シリーズの新バージョンとして、「Fujitsu 建築設備CAD CADEWA Smart V7.0」（以下、CADEWA Smart V7.0）を、2026年1月19日より販売開始します。両社は、本サービスの提供を通じて建築設備業界の課題解決を支援してまいります。

「CADEWA Smart V7.0」は、BIM（注1）データ活用の強化を目的として、メーカー部材およびデータ連携の拡充を行いました。ネグロス電工株式会社（以下、ネグロス電工）のケーブルラック部材を搭載し、適合する耐震架台の選定、重量集計、メーカー型番での数量集計が可能となり、施工品質の向上と時間短縮に貢献します。さらに、株式会社アルモニコスの大規模点群モデル化システム「ClassNK-PEERLESS」とのIFCデータ連携により、3Dレーザーキャナで取得した点群データが利用でき、改修工事におけるデータ活用が可能となります。また、コメント機能を搭載し、IFCデータとBCFファイルを紐づけることで、異なるBIMツールを利用するチーム間でも問題箇所などを効率的に共有でき、円滑な意思疎通が図れます。作画機能においても、耐震吊材の一括作画、ケーブルラックのサイズ計算、スリーブ作画支援機能としての梁貫通可能領域の一括作画など、お客様の作画効率を向上させる機能を搭載し、生産性向上と時間短縮に貢献します。

【背景】

CADEWAシリーズは、1987年に国内で提供を開始して以来、建築設備業界を中心に多くのお客様にご利用いただいているロングセラー製品です。

今日の建設業界では、時間外労働の上限規制や慢性的な人員不足が深刻な課題となっており、生産性向上と時間短縮への取り組みが急務となっています。また、建設設備業の企業規模によって多様な業務課題が存在するため、CADによる図面業務の効率化だけでは、お客様の課題解決に繋がるのが困難な状況です。

株式会社富士通四国インフォテックと株式会社四電工は、建設業界の幅広い業務課題を解決へと導くため、BIMデータ活用の強化、作画のさらなる効率化、および他社ベンダーとの連携を継続して進めてきました。この度、さらなる機能拡充を図った「CADEWA Smart V7.0」の提供を開始します。

【特徴】

1. BIMデータ活用強化

①部材の強化

BIMソフトとのデータ連携において、部材が持つ情報は重要です。CADEWA Smartには標準で約3万3千点の部材が登録されており、引き続きメーカー部材の搭載を進めています。

「CADEWA Smart V7.0」では、ケーブルラックで国内トップクラスのシェアを誇るネグロス電工のケーブルラック部材を146点（サイズ別では1,690点）標準搭載します。メーカー情報を用いた耐震架台の選定や材料集計機能により、スムーズな部材発注が可能となります。さらに、ネグロス電工のケーブルラックを作画する際には、材質とラック幅を指定するだけで適切なメーカー型番が選定される機能を搭載しており、より正確な情報で作画を進めることができます。また、オートデスク株式会社の3次元CADソフト「Autodesk® Revit®」（以下Revit）へ中間データを介さずに直接出力したrvtファイルを連携した場合、「Revit」上の属性でメーカー情報を確認することも可能です。

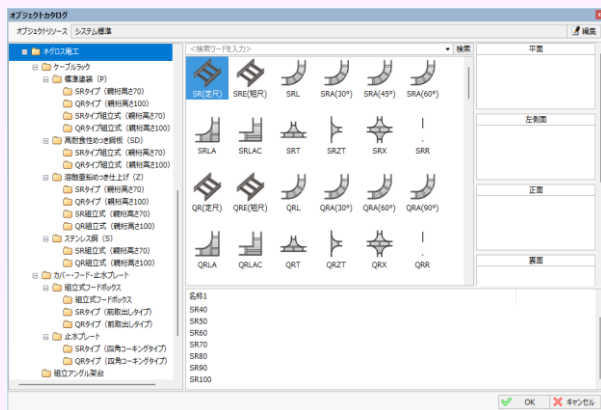


図1：オブジェクトカタログの中にあるネグロス電工部材

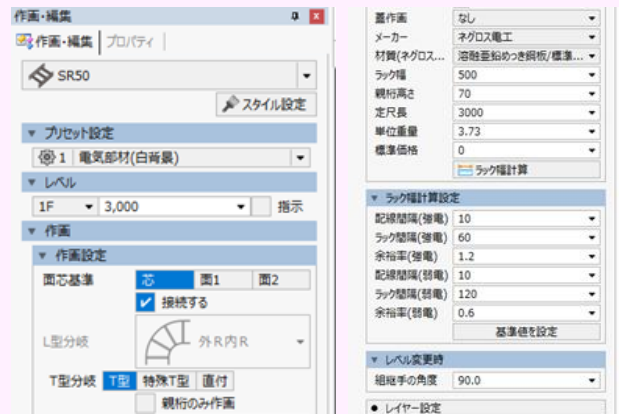


図2：ケーブルラック作画機能の作画編集パネル

②データ連携の拡充（点群データ）

CADEWA Smartは、他社ソフトウェアとの連携およびデータ互換の拡充を進めております。

「CADEWA Smart V7.0」では、改修工事などで活用される点群データを取り込んで図面を作成するニーズが増加していることを受け、株式会社アルモニコスの大規模点群モデル化システム「ClassNK-PEERLESS」から出力されたIFCデータを読み込み、CADEWAの部材に変換する機能を搭載します。取り込んだ点群データがCADEWAの部材に変換されることで、CADEWAの機能を用いて図面の編集が可能です。



図3：CADEWAで変換された点群データ

③コメントの連携機能

BIMでは、図面を取り扱う関係者間でモデルを基にした意思疎通が不可欠です。「CADEWA Smart V7.0」ではBCFファイルの連携機能を実装し、コメント、キャプチャ画像、視点の受け渡しが可能になります。3Dビューで画像をキャプチャし、その画像に紐づくコメント、日時、作成者、ステータスなどの情報を入力できます。これにより、問題箇所や指摘事項などのコミュニケーションを円滑にします。CADEWA同士での受け渡しはもちろん、BCFに対応している他社のソフトウェアにも連携可能です。さらに、3Dビュー上で文字列による注釈や寸法も記載できます。これらは3Dの視点を変えた際も自動で見やすい位置に表示され、視覚的に分かりやすい情報伝達をサポートします。

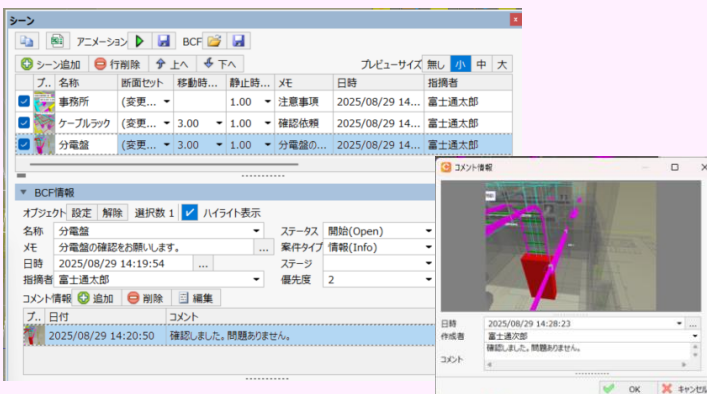


図4：BCF画面

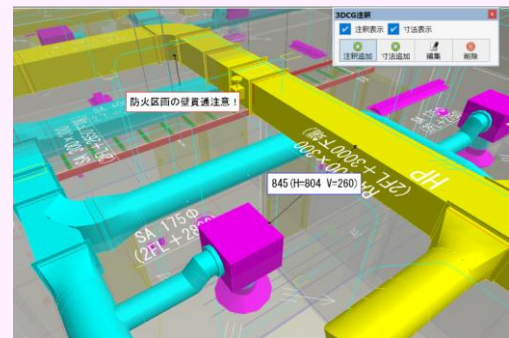


図5：3D注釈

【BIM関連 その他の強化ポイント】

• Revit 2026対応

Revit 2020～Revit 2026の入出力に対応します。

• RevitおよびIFC入力時のフロア対応

Revit・IFCファイルをCADEWA Smartで開く際、各ファイルで設定されているフロアごとにシートを分けて取り込むことが可能となります。シート分けされたビューの表示切り替えが簡単に行えます。

• タブレット上のSPIDER+にて2D図面に加え3Dモデルを連携

スパイダープラス株式会社の建設DXサービス「SPIDER+」と連携、CADEWA Smartから出力した3Dモデルを同社BIM機能「S+BIM（エスビム）」（注2）上で閲覧できます。



図6：SPIDER+「S+BIM」画面イメージ

• eco労師との連携

一般社団法人 日本設備設計事務所協会連合会の建築設備技術計算ソフト「eco労師」（注3）の「電路計算書」および「照度計算書」との連携に対応します。

• 盤リストの標準化対応

BIMソフトウェアとの連携を前提とした、一般社団法人 日本電設工業協会作成の標準書式による分電盤リスト・動力制御盤リストとの連携に対応します。

2. 作画効率化

お客様の作画作業効率化に貢献するため、「CADEWA Smart V7.0」では以下の機能を追加搭載します。

①吊材作画の強化

- ・電気ルートが単独吊を共吊に変更する機能を搭載します。
標準搭載されている共同カイテック株式会社のバスダクト部材にも対応しており、バスダクトが並走する電気室等の図面を効率よく作画できます。
- ・ネグロス電工の組立アングル架台選定機能を搭載します。
ネグロス電工の基準（用途、設計水平震度に沿って支持材を選択）に沿って振止を作画できます。

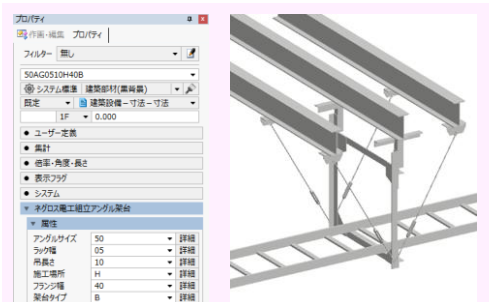


図7：ネグロス電工組立アングル架台

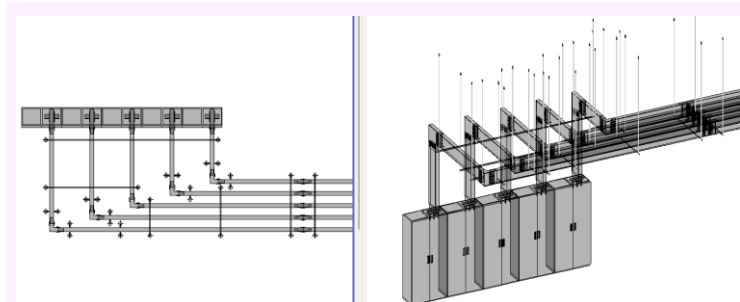


図8：バスダクト共吊り

②ケーブルラックの幅計算機能

配線から適切なケーブルラックの幅を計算し、計算結果の幅でケーブルラックを作画できる機能を追加します。これにより、選定に要する手間を省力化し、選定ミスによる手戻りを防止します。

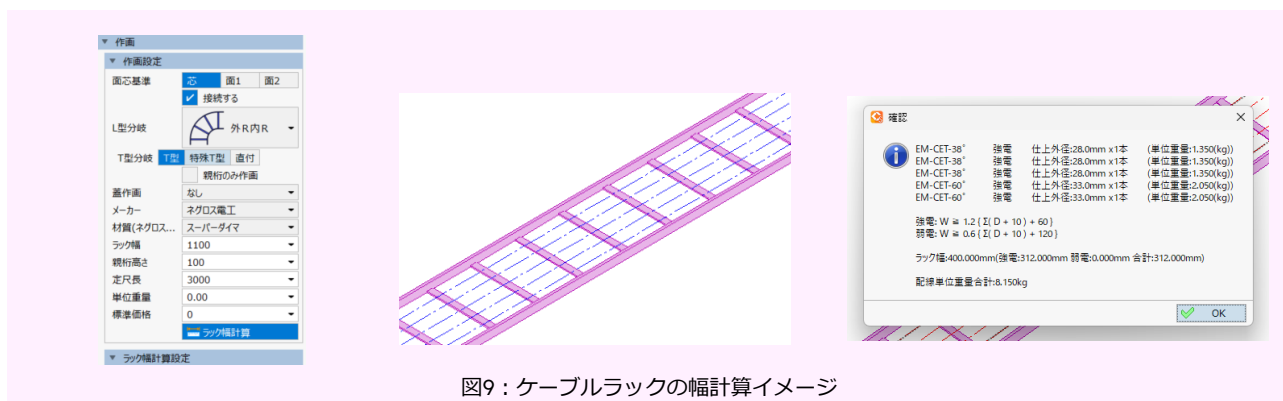


図9：ケーブルラックの幅計算イメージ

③梁貫通可能領域の可視化

梁貫通可能領域の可視化機能を搭載します。これにより、ルート作画時に梁の貫通可能領域を確認しながら作画できます。

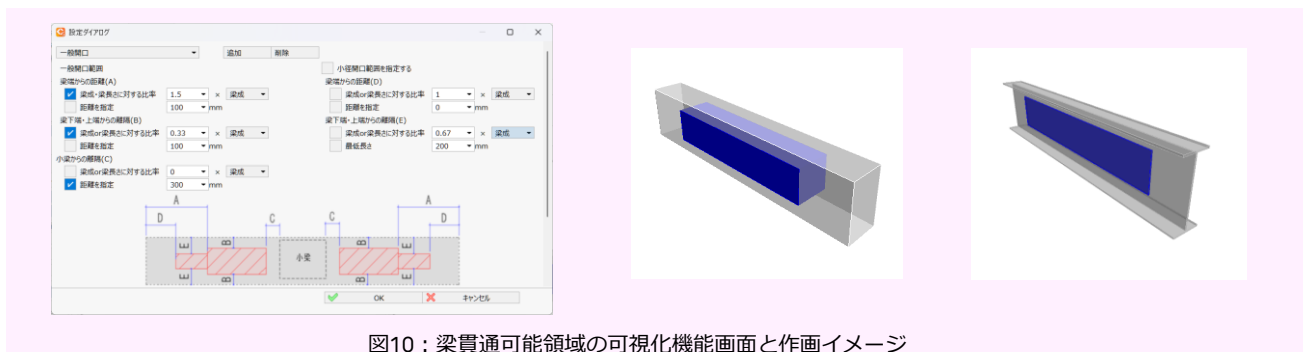


図10：梁貫通可能領域の可視化機能画面と作画イメージ

④立管指示の右クリックメニューからの簡単作画

排污水通気立管指示の右クリックメニューから、これまでの床上掃除口の作画に加え、排水金物や屋内処理形通気弁（ドルゴ通気弁）も作画できるよう対応します。

⑤コンテキストメニューの整理

コンテキストメニューに、使用頻度の高い「オブジェクトカタログ」と「選択削除」を追加します。関連コマンドについては、「配管継手・バルブ類」「ダクト継手・ダンパ類」などのグループを設け、目的のコマンドを見つけやすくします。

【その他の機能強化項目】

- 冷媒管作画の強化 : Excelの冷媒サイズ表を基に冷媒管を作画する機能を追加します。
- サイズなし単線ルート : 単線ルートにおいて、サイズ指定なしの配管・ダクト・冷媒管などが作画できるよう機能を改善します。
- 2点指示による勾配付与 : 指示した2点のレベルから勾配を付与できるよう対応します。
- 参照図へのスリーブ作画 : 参照図の梁・壁・床へのスリーブ作画に対応します。
- シートのグループ化 : 複数のシートをグループ化する機能を追加します。
- フェーズ管理機能 : フェーズ管理機能を追加します。フェーズごとに部材を登録し、色分け表示が可能です。工事種別ごとの色分け表示にも対応しています。
- ダクト製作オプション機能強化 : 製作属性の横補強設定を国土交通省仕様（令和7年版）に対応します。曲管リストの文字サイズ選択、工法出力位置の変更、フランジ寸法出力を追加します。角ダクト部材に加え、丸ダクト部材の曲管リスト出力にも対応しています。（リリース後のアップデートで対応予定）
- ANDESクラウド for CADEWA（注4）機能強化 : グループウェアとしての使いやすさを向上させる機能として、掲示板機能、社内文書庫、ファイル検索機能を追加します。スマートフォン用の画面を用意し、出先や現場での操作にも対応します。

【販売価格、販売開始日】

「CADEWA Smart V7.0」製品価格

製品名	バージョン	概要	販売形態	販売価格	販売開始
CADEWA Smart	V7.0	電気・空調・衛生 スタンダード版	一括	オープン	2026年1月19日
CADEWA Smart LT	V7.0	電気・空調・衛生 平面作画に特化した機能限定版	一括	オープン	2026年1月19日
CADEWA Smartダクト製作オプション	V7.0	ダクト製作会社に特化したオプション製品	一括	オープン	2026年1月19日
CADEWA Smart 保守サービス	-	CADEWA Smart本体の保守サービス 操作QA、加入期間中にリリースされるバージョンアップ提供	年額	¥60,000	販売中
CADEWA Smart ダクト製作オプション保守サービス	-	CADEWA Smartダクト製作オプションの保守サービス 操作QA、加入期間中にリリースされるバージョンアップ提供	年額	¥20,000	販売中

「ANDESクラウド for CADEWA」製品価格

製品名	概要	販売形態	販売価格	販売開始
ANDESクラウド for CADEWA	工事に関わる業務支援サービスを統合したクラウドサービス（20ID利用可能）	年額	¥220,000	販売中
見積書作成機能	ANDESクラウド for CADEWAの追加機能オプション	年額	¥24,000	販売中
請求書作成機能	ANDESクラウド for CADEWAの追加機能オプション	年額	¥24,000	販売中
日報作成機能	ANDESクラウド for CADEWAの追加機能オプション	年額	¥24,000	販売中
勤怠管理機能	ANDESクラウド for CADEWAの追加機能オプション	年額	¥36,000	販売中
ANDESクラウド for CADEWA追加容量	ANDESクラウド for CADEWAの追加機能オプション	年額	¥12,000	販売中
ANDESクラウド for CADEWA追加ライセンス	ANDESクラウド for CADEWAのライセンス追加（10ユーザ）	年額	¥12,000	販売中
匠PAD追加ライセンス	ANDESクラウド for CADEWA基本機能の匠PADライセンス追加（基本の20ID以上必要な場合1IDごと追加）	年額	¥12,000	販売中

【関連リンク】

「CADEWA Smart」ホームページ <https://global.fujitsu/ja-jp/subsidiaries/fsit/services/cadewasmart>

【商標について】

- ・ 「CADEWA」は、株式会社四電工の登録商標です。
- ・ 「Autodesk® Revit®」は、オートデスク株式会社の登録商標です。
- ・ 「SPIDER+」「S+BIM」は、スパイダープラス株式会社の登録商標です。

【注釈】

（注1） BIM（Building Information Modeling）

コンピュータ上に作成した3次元の形状情報に加え、部屋等の名称・面積、材料・部材の仕様・性能、仕上げ等、建築物の属性情報を併せ持つ建物情報モデルを構築する仕組み。

（注2） 「S+BIM」は別途契約が必要となります。詳細は下記スパイダープラス株式会社へお問い合わせください。

<https://spider-plus.com/functions/s-bim/>

（注3） 建築設備技術計算ソフト「eco労師」

一般社団法人日本設備設計事務所協会連合会の商品。

（注4） ANDESクラウド for CADEWA

株式会社システムズナカシマのトータル業務支援サービス「ANDESクラウド」とCADEWA Smartが連携したサービス。CADEWA Smartの図面と連携し、図面業務以外の周辺業務課題を解決するクラウドサービス。クラウド上に物件台帳を作成し、物件ごとに関連する図面・見積もり・工事写真等を紐づけて管理することが可能。基本契約に含まれる施工管理アプリ「匠PAD」では、ANDESクラウド上でPDFに自動変換したCADEWA図面をタブレットで持ち出し、持ち出した先でメモの記入や写真の紐づけ、写真台帳の作成ができる。オプション機能として勤怠管理や作業日報管理、見積作成なども提供。

お問い合わせ先

株式会社富士通四国インフォテック

デジタルソリューション事業部 CADソリューショングループ

【東京】 電話：050-3616-8353（直通） 【松山】 電話：089-945-6228（直通）

E-mail：contact-cadewa@cs.jp.fujitsu.com

記載された製品の価格、仕様、サービス内容などは発表日現在のものです。その後予告なしに変更されることがあります。あらかじめご了承ください。